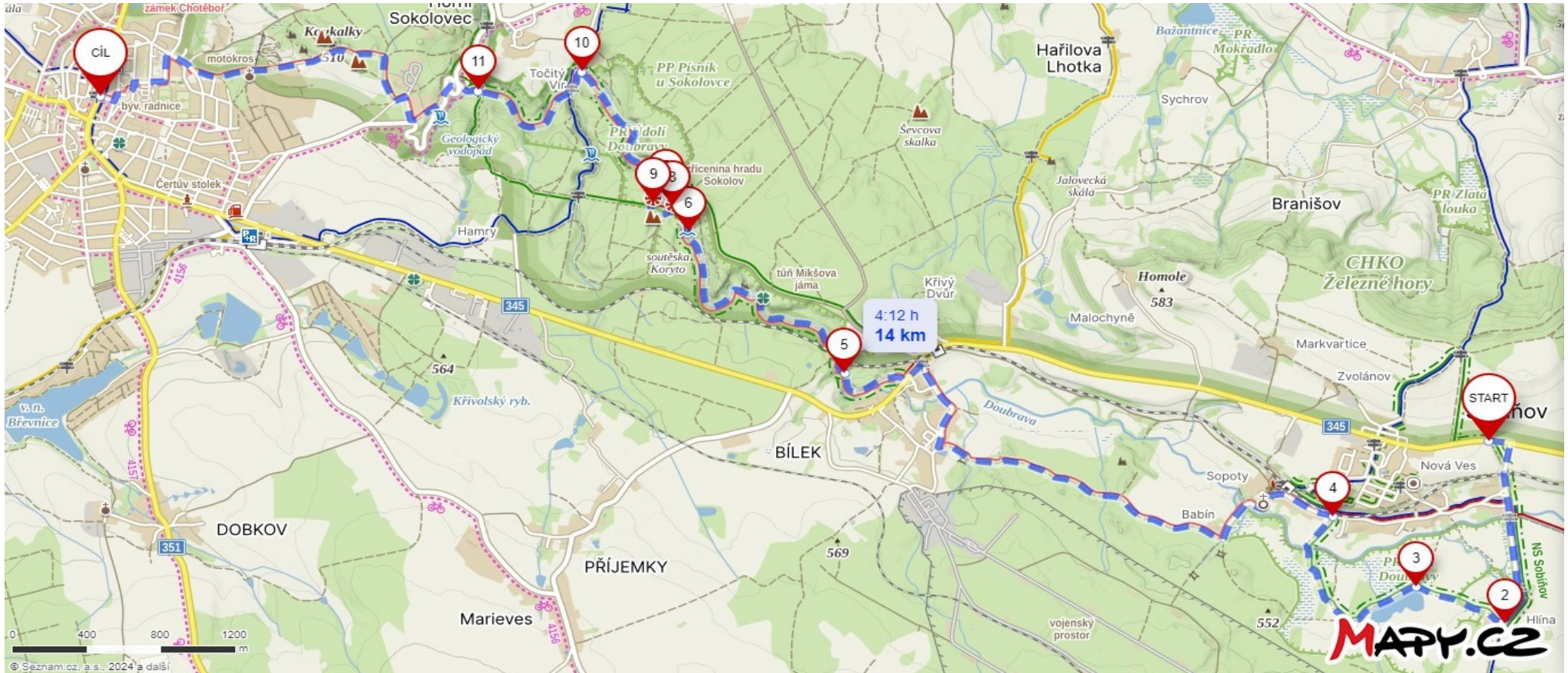


2. DEN SOBÍŇOV - CHOTĚBOŘ



ZÁKLADNÍ TRASA: SOBÍŇOV - po NS Sobíňov na Sobíňov na hrázi - po NS - Hlína - po NS kolem Zahájského rybníka - Starého hřbitova - doleva - u kostela Nanebevzetí Panny Marie doleva po červené TZ - Bílek, žel.st. -údolím Doubravky - rozc. Pod Sokolohrady - po zelené TZ přes řeku na Sokolohrady a zříceninu hradu Sokolov, případně na vyhlídku (!) - zpět na rozc. Pod Sokolohrady - po zelené TZ - Nad Čertovým stolkem - doleva na červenou TZ a NS Údolím Doubravy - Točivý vír - Ústí Kamenného potoka - Horní Mlýn - po červené TZ - CHOTĚBOŘ (BUS)

13 km ↑257 m ↓ 297 m

ZKRÁCENÁ TRASA: Z BÍLKU DO CHOTĚBOŘE **7,5 km ↑ 130 m ↓ 136 m**